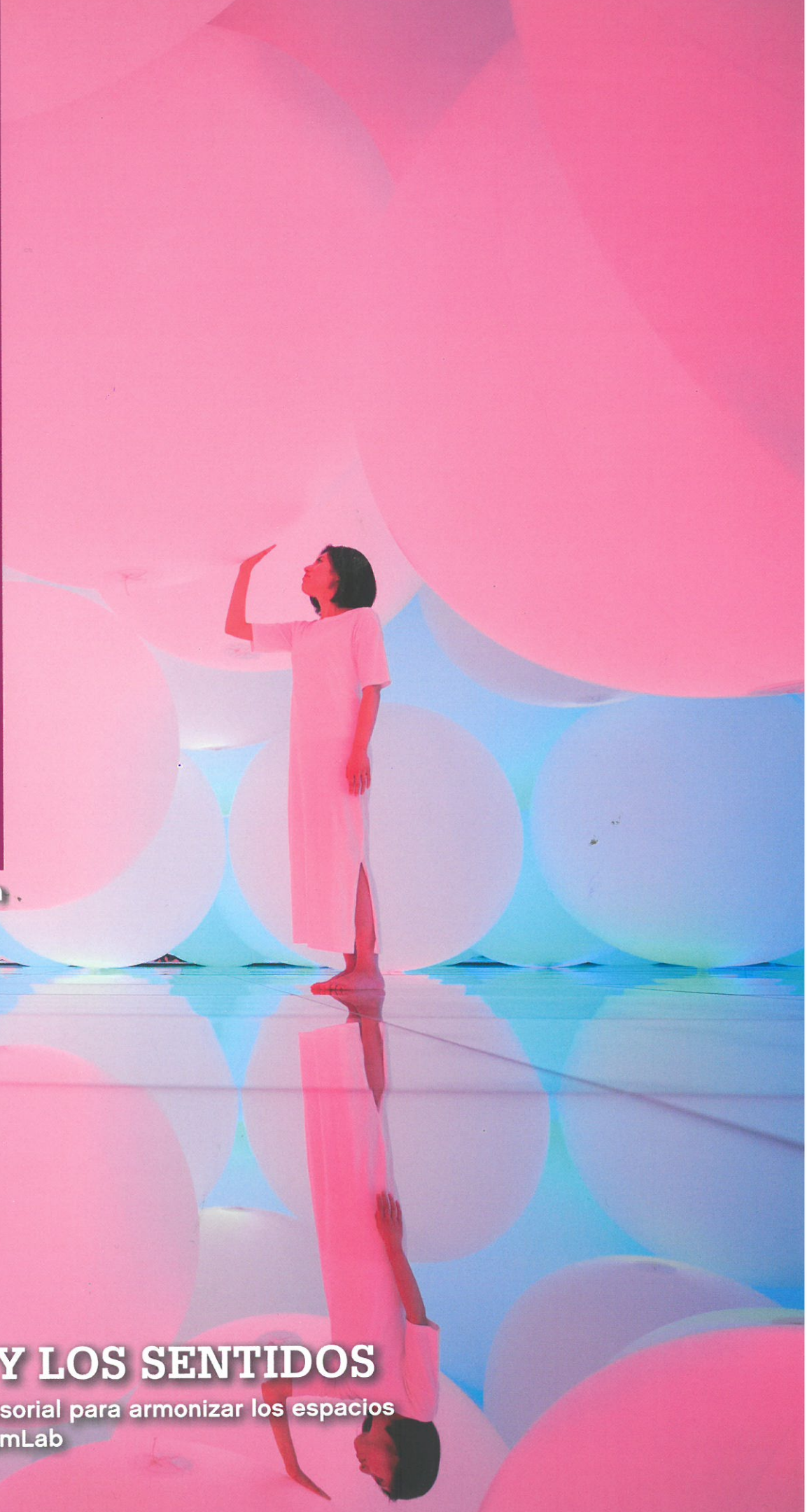


www.lightecture.com



LA LUZ Y LOS SENTIDOS

Iluminación sensorial para armonizar los espacios
Entrevista a teamLab

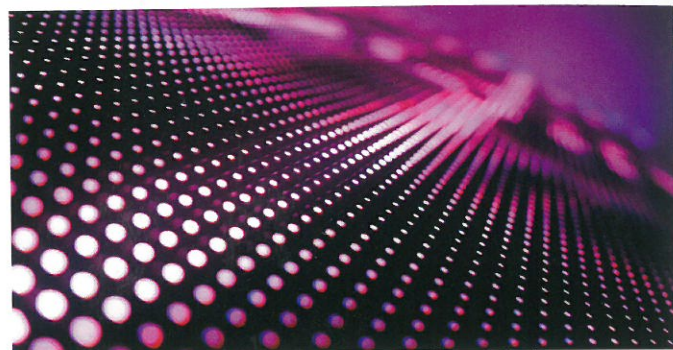




TERRITORIO CREATIVO

Smart Dot Lighting Design Collective

El Pixel LED sensorial y sugerente



El texto promocional de Smart Dot® de MCI destaca que se trata de la pieza más deseada por *lighting designers*, arquitectos y profesionales del sector. ¿Cuáles son los atributos que la hacen tan deseable?

Al haber sido diseñado como un objeto versátil que aúna técnica y estética, el Smart Dot puede ser usado en una mayor variedad de proyectos e instalaciones. Por un lado, resuelve muchos problemas técnicos de instalación, puesta en marcha y mantenimiento. Por otro, ha sido diseñado para integrarse mejor en el entorno construido gracias a los distintos acabados tanto del cuerpo como de la superficie luminosa (difusor). Estos atributos son los que atraen a los responsables del diseño del proyecto y al cliente. El tener dos tipos de difusores con varios acabados permite decidir qué tipo de emisión de luz artificial se busca de acuerdo con las necesidades del proyecto. Por ejemplo, el difusor plano acabado en negro permite al DOT pasar desapercibido en un entorno oscuro y que la luz artificial aparezca “mágicamente”. Este efecto es totalmente diferente al usar el difusor alto con efecto glaseado en el frente y el lateral transparente, porque está pensado para ser visto y emitir luz en todas las direcciones.

¿El diseño circular es parte de su encanto?

Sí, la forma circular se ha convertido en la expresión visual de un Dot y es el punto de partida para esta luminaria. La ventaja del círculo sobre otras formas geométricas reside en la facilidad de encajarlo en otros materiales. Además, el cuerpo cilíndrico junto con los diferentes acabados permite usar las piezas como parte de un juego diurno que refleja la luz natural y posibilita una distribución suave de la luz artificial. Aun así, la definición formal de un DOT no termina en la forma circular y en el futuro se desarrollarán otras formas y acabados, manteniendo el sistema base. ¿Qué pasará si se convierte en un triángulo con acabado espejo?

Parece que otro de sus atractivos es el de ser Plug&Play. ¿Cómo funciona exactamente?

Claro que es otro de sus atractivos, porque permite el cambio de los Dot directamente, sin herramientas y por la parte exterior; y el sistema reconoce su presencia una vez conectado. El hecho de poder acceder a las luminarias directamente, desde afuera, es una gran ventaja para su mantenimiento, por ejemplo en la fachada de un edificio o un estadio. El sistema se basa en comunicación por cable del estándar DMX RDM (DMX de comunicación bidireccional) a unas bases de conexión donde se conectan los Dot, formando una cadena. Estas bases son clave porque parte de la “inteligencia del sistema” reside en ellas y se encargan de transmitir la electricidad y los datos a los Dot a través de unos contactos. El Dot también es “inteligente” y eso permite que su posición en la cadena sea registrada por el sistema. De ahí el término “plug’n’play”

